

## Présentation du menu SYNOPTIQUE

Cette page retrace à l'instant t le fonctionnement complet de votre bassin.

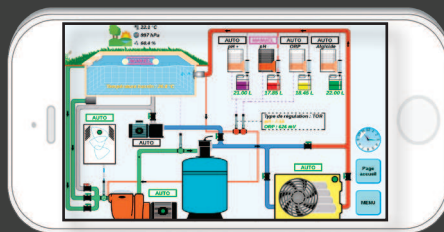
- La pompe de filtration ainsi que la pompe à chaleur sont actuellement en automatique et pendant leurs temps de fonctionnement.
- L'ozonateur, actif, renvoie son oxygène dans le bassin.
- Les sondes indiquent 7.14 pour le pH et 626mV pour le REDOX.
- Les pompes pH+, pH- et algicide sont éteintes et indiquent le volume restant dans chaque bac correspondant.
- La pompe pH- est actionnée en manuel et indique le volume restant dans son bac (17.85 litres).

Plusieurs infos extérieures comme la température (22.1°C), une hygrométrie de 60.4% et une pression atmosphérique de 997hPa.

# My Ozonex

apporte du confort  
à votre

## QUOTIDIEN



**OZONEX**  
L'EAU À L'ÉTAT PUR

